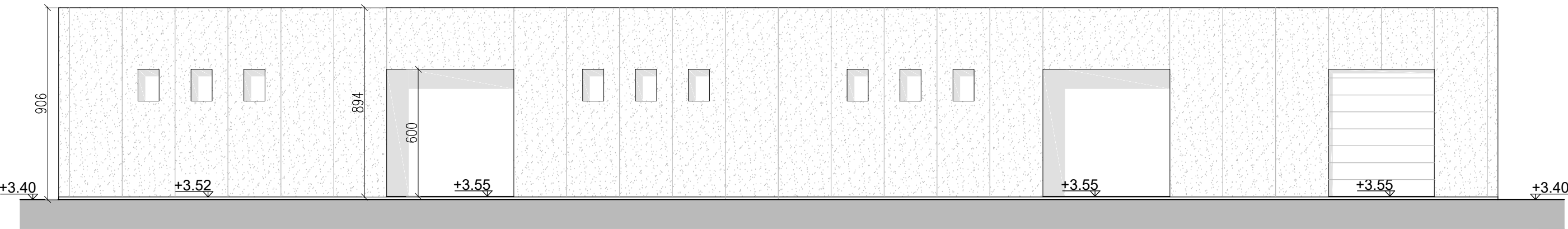
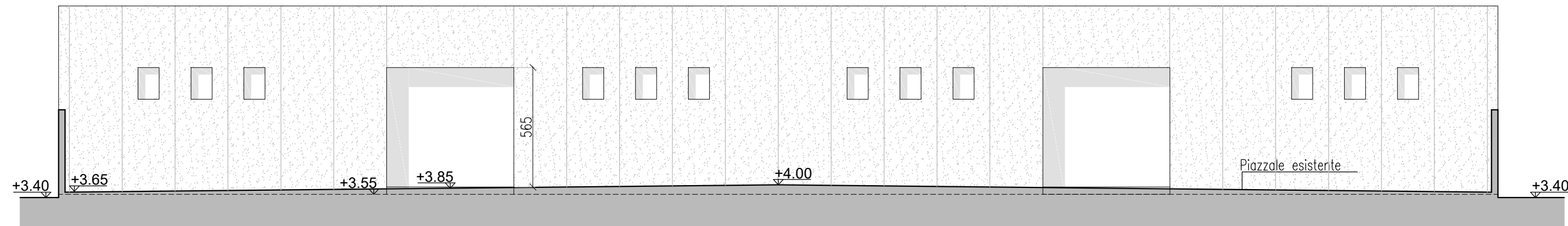


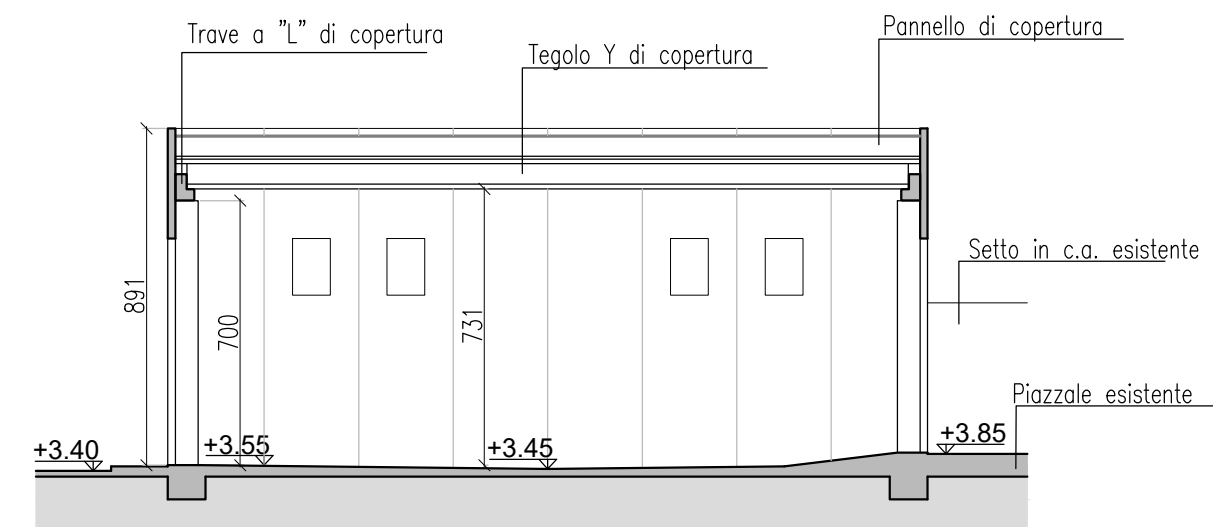
SEZIONE A-A  
SCALA 1:200



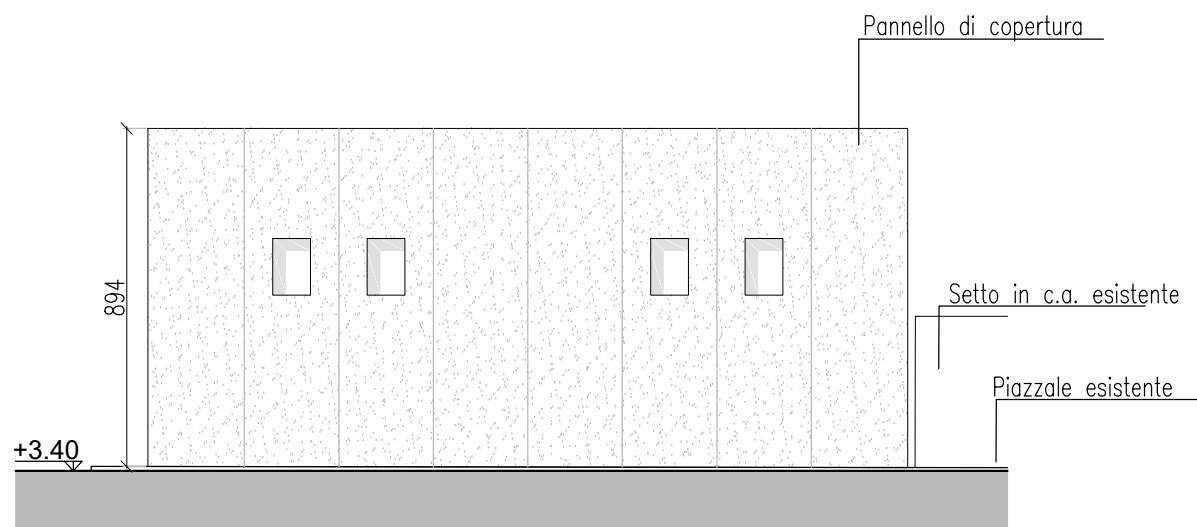
PROSPETTO A  
SCALA 1:200



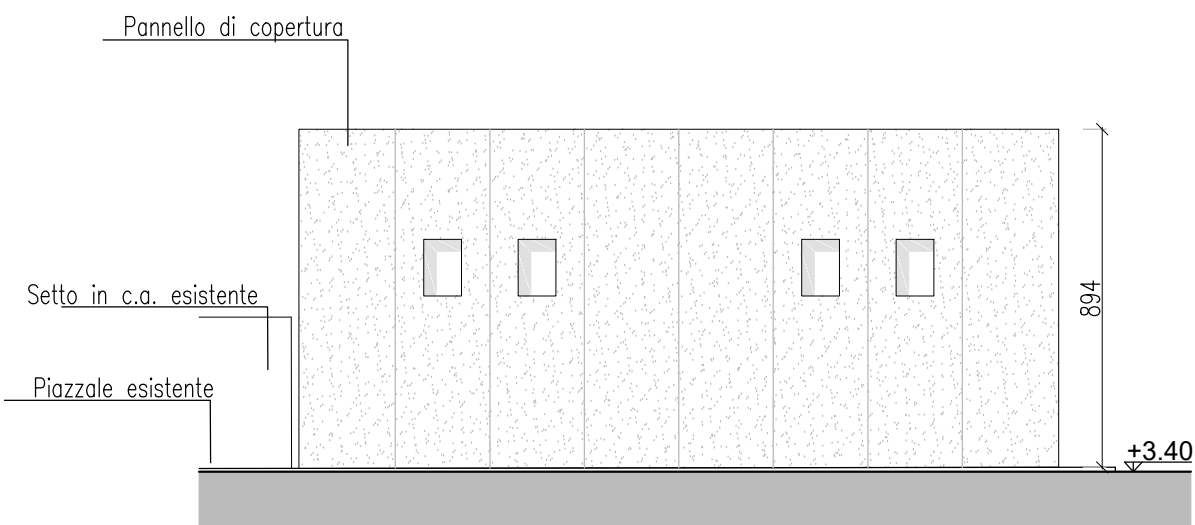
PROSPETTO C  
SCALA 1:200



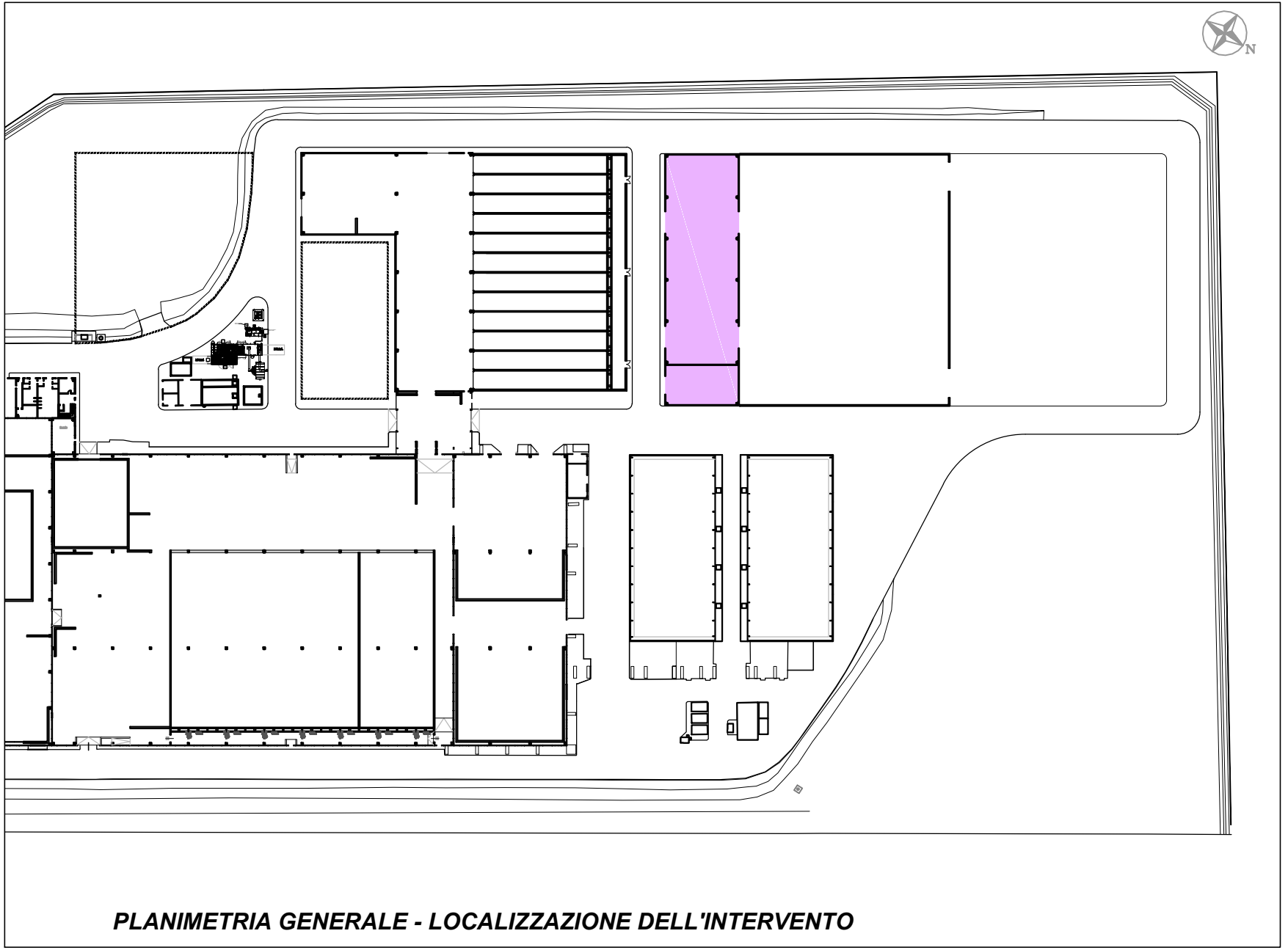
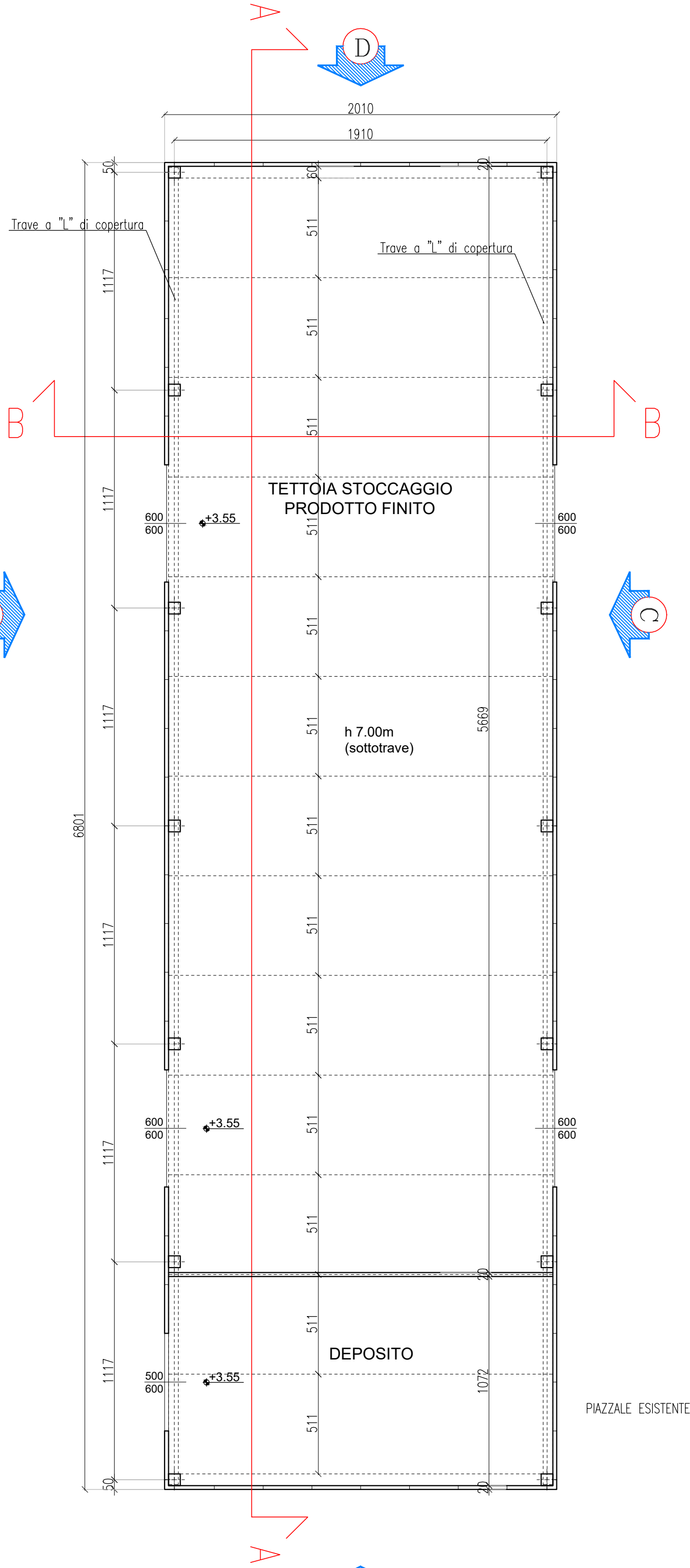
SEZIONE B-B  
SCALA 1:200



PROSPETTO B  
SCALA 1:200



PROSPETTO D  
SCALA 1:200



PLANIMETRIA GENERALE - LOCALIZZAZIONE DELL'INTERVENTO

COMUNE DI CAPOTERRA



PROGETTO DEFINITIVO

RIFERIMENTO LOT LCF 1722		DESCRIZIONE PENSILO DI STOCCAGGIO E DEPOSITO SUPPLEMENTARE PIANTA, PROSPETTI E SEZIONI	
DISCIPLINA Architet-Strutture	SCALA 1:200		
IDENTIFICATIVO ELABORATO AS 8.1	PILOT		

Committente  
**CONSORZIO INDUSTRIALE PROVINCIALE DI CAGLIARI**  
Viale A. Diaz 86  
09125 Cagliari

Timbri e firme

Progettisti  
Mandatari



SEA società engineering ambiente s.r.l.  
via Felice Gioelli n.30  
44122 Ferrara

Mandanti



Laboratorio Città di Ferrara engineering s.r.l.  
via Carlo Grillenzoni n.3  
44122 Ferrara



Ener Pro s.r.l.  
via Calabria Nuova n.60  
40017 San Giovanni in Persiceto (BO)



SGM Ingegneria s.r.l.  
via Felice Gioelli n.30  
44122 Ferrara

ING. ALESSANDRO VERRI

Ing. Alessandro Verrì  
via Fascinata n.125  
44011 Argenta (FE)



Revisions						Motivo della revisione	
N°	data	redatto	contr.	approv.			
0	10/2017	bb	gb	gb	EMISSIONE		
1	02/2018	bb	gb	gb	revisione	bussola di scarico sottovaglio preselezione - biocelle +6m	
2							
3							

Pos. archivio **LCF** 1 7 2 2 A S 0 0 8 1

EFFICIENTAMENTO ED ADEGUAMENTO DELL'IMPIANTO DI COMPOSTAGGIO  
SITOPRESSO LA PIATTAFORMA AMBIENTALE DI MACCHIAREDDU